

日経 225 銘柄一括チェック方法

1. [225 ボード]をクリックします。



2. **日経225** ボタンを押すと、日経 225 銘柄が一括表示されます。

前日比が**赤は上昇**、**水色は下落**と一目で日経 225 銘柄の趨勢がわかります。

The screenshot shows the '日経225' board with 25 stock tickers displayed in a grid. Each ticker includes the company name, current price, and daily percentage change. The percentage changes are color-coded: red for an increase and blue for a decrease. The '日経225' button is circled in red.

1332 日本水産 318 (15:00) +11(+3.58%)	1333 マルハニチロ 1820 (15:00) -2(-0.12%)	1605 国際石問帝石 1543.0 (15:00) +23.0(+1.51%)	1721 コムシスHD 1984 (15:00) +42(+2.19%)	1801 大成建設 598 (15:00) -1(-0.17%)	1802 大林組 761 (15:00) 0(0.00%)
1803 清水建設 808 (15:00) +5(+0.62%)	1812 鹿島 483 (15:00) -2(-0.41%)	1925 大和ハウス 2051.0 (15:00) -34.5(-1.65%)	1928 積水ハウス 1330.0 (15:00) -20.5(-1.52%)	1963 日揮 3124.0 (15:00) -11.0(-0.35%)	2002 日清粉G 1203 (15:00) -1(-0.08%)
2269 明治HD 7560 (15:00) +130(+1.75%)	2282 日本ハム 2325 (15:00) +84(+2.83%)	2501 サッポロHD 447 (15:00) -1(-0.22%)	2502 アサヒ 3169.5 (15:00) +11.0(+0.35%)	2503 キリンHD 1441.0 (15:00) -2.5(-0.17%)	2531 宝HD 936 (15:00) -2(-0.21%)
2768 双日 175 (15:00) -1(-0.57%)	2801 キッコーマン 2279 (15:00) -24(-1.04%)	2802 味の素 1619.0 (15:00) 0.0(0.00%)	2871 ニチレイ 488 (15:00) +5(+1.04%)	2914 J T 3645.0 (15:00) +53.5(+1.48%)	3086 Jフロント 685 (15:00) -9(-1.30%)
3099 三越伊勢丹 1256 (15:00) -5(-0.40%)	3101 東洋紡 164 (15:00) -5(-2.96%)	3103 エニチカ 47 (15:00) +1(+2.17%)	3105 日清紡HD 1027 (15:00) -7(-0.68%)	3110 日東紡績 490 (15:00) -9(-2.05%)	3289 東急HD 763 (15:00) -16(-2.05%)
3382 セブン&アイ 4958.0 (15:00) +7.5(+0.17%)	3401 帝人 285 (15:00) +12(+4.74%)	3402 東レ 707.5 (15:00) +12.0(+1.73%)	3405 クラレ 1356 (15:00) -7(-0.51%)	3407 旭化成 830.0 (15:00) +19.8(+2.42%)	3436 SUMCO 956 (15:00) +1(+0.10%)
3861 王子HD 413 (15:00) 0(0.00%)	3863 日本製紙 1783 (15:00) -17(-0.94%)	3865 北越紀州製紙 454 (15:00) +3(+0.67%)	4004 昭和電工 144 (15:00) -5(-3.36%)	4005 住友化学 382 (15:00) -5(-1.29%)	4021 日産化学工業 1915 (15:00) +15(+0.79%)
4041 日本曹達 556 (15:00) -7(-1.51%)	4042 東ソー 457 (15:00) -7(-1.51%)	4043 トクヤマ 358 (15:00) -2(-0.56%)	4061 電気化学工業 381 (15:00) +4(+1.03%)	4063 信越化学工業 6504 (15:00) -8(-0.12%)	4151 協和キリン 1419 (15:00) -1(-0.07%)
4183 三井化学 290 (15:00) +4(+1.40%)	4188 三菱ケミHD 470.8 (15:00) +28.0(+4.44%)	4208 宇部興産 172 (15:00) -1(-0.58%)	4272 日本化薬 1320 (15:00) -11(-0.83%)	4324 電通 4100 (15:00) -10(-0.24%)	4452 花王 4179.5 (15:00) -37.0(-0.88%)

※画面右端に空きスペースがある場合は、画面上で右クリックをして【横枠数の変更】にマウスを合わせ、適切な列数を選択して下さい。

※日経 225 銘柄の他にも、**登録** ボタンを押すとお好みに合わせて最大 225 銘柄の登録を 5 種類作成でき、オリジナルボードを表示することもできます。

3. さらに、銘柄をダブルクリックするとチャート画面に移動します。



4. チャート画面に移動しました（初期設定では日足チャートが表示されます。変更可）。

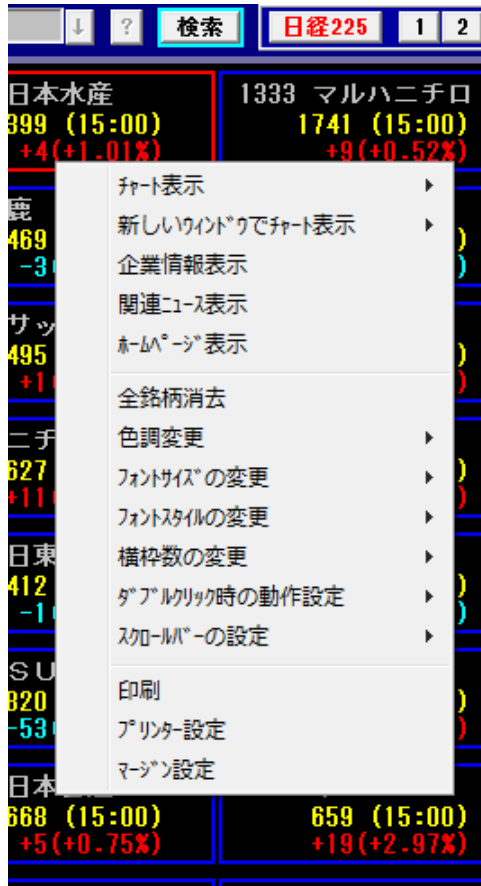
銘柄変更 ↓ ↑ の青い矢印ボタンを押すと、チャート画面に移動する直前に表示していた3. の画面の表示順にチャートを次々と表示することができます。



※ **リスト** をクリックすると移動前の画面で表示していた銘柄(この場合は3. の225銘柄)のリストが出ます。リスト内の銘柄をダブルクリックするとそのチャートに表示が変わります。順番ではなく飛び飛びでチャートを見たいときに使うと便利です。

225 ボード画面 右クリックメニューの詳細

ストックボードでは、**画面上で右クリック**をすると様々な設定ができる右クリックメニューが表示されます。



チャート表示…選択銘柄をチャート表示(Wクリックでも OK)

新しいウィンドウでチャート表示…選択銘柄を別画面でチャート表示

企業情報表示…選択銘柄の財務・業績を表示

関連ニュース表示…選択銘柄のニュースを表示

ホームページ表示…選択銘柄のホームページを表示

全銘柄消去…全表示銘柄を画面から消去(登録自体には保存されたままで消えません)

色調変更…画面の背景色を黒 or 白に変更

フォントサイズの変更…文字の大きさを変更

フォントスタイルの変更…文字の太さを変更

横枠数の変更…表示する枠の列数を増減

ダブルクリック時の動作設定…選択銘柄をダブルクリックした時の動作の割当を設定。初期は日足チャートを表示

スクロールバーの設定…スクロールバーの表示/非表示を選択

印刷…表示画面の印刷

プリンター設定…プリンターの設定画面を呼出

マージン設定…印刷時の余白を設定(全画面共通)