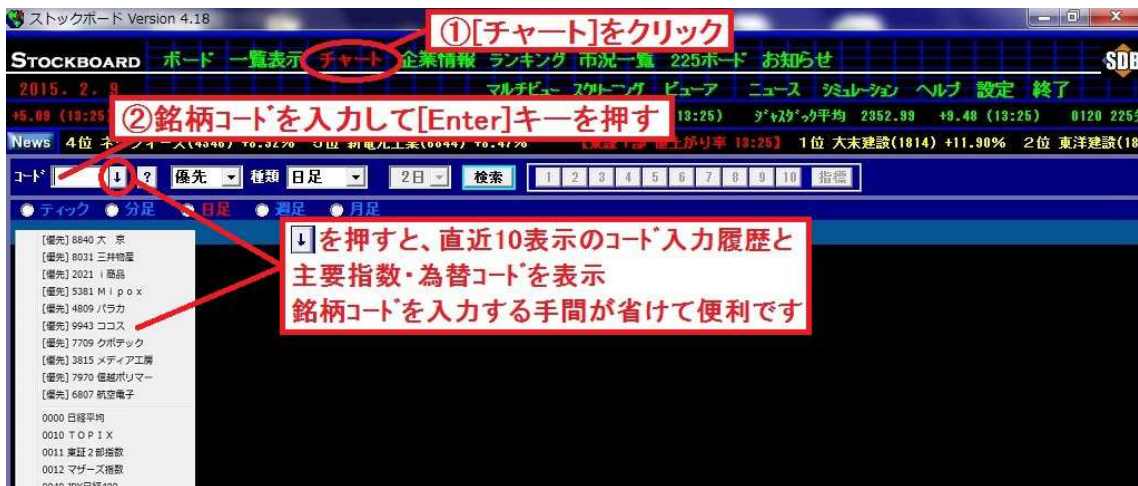


# 時系列の表示方法

1. 時系列を見るためには、まずチャートを表示します。チャートの表示方法は以下の3通りです。

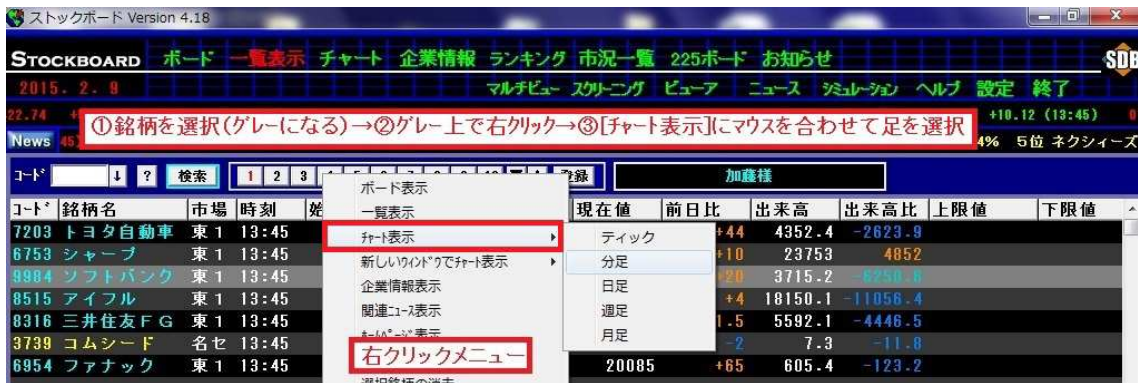
①画面上部のメニューから【チャート】をクリックし、銘柄コードを入力(または↓)をクリック)して表示



②様々な画面で銘柄をダブルクリックして表示

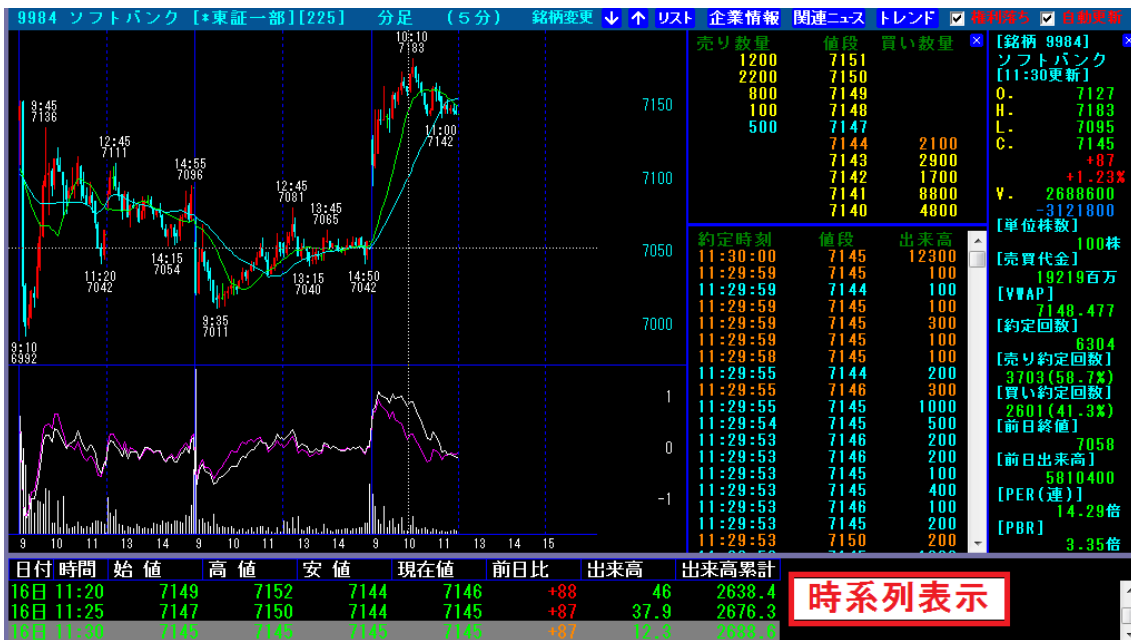


③様々な画面で銘柄を右クリックして右クリックメニューから表示



2. 時系列はチャート画面の下部に表示されます。

※画像は5分足のチャート・時系列



3. **チャート部分と時系列部分の境界にあるバー**をマウスでドラッグ&ドロップすると、時系列部分の領域を拡大できます。(境界位置は次回以降も記憶します)。



4. 画面右上の**トレンド**をクリックして[指標トレンド]を選択すると、表示中のテクニカル指標の時系列に表示が切り替わります（[株価トレンド]は4本値時系列を表示）。

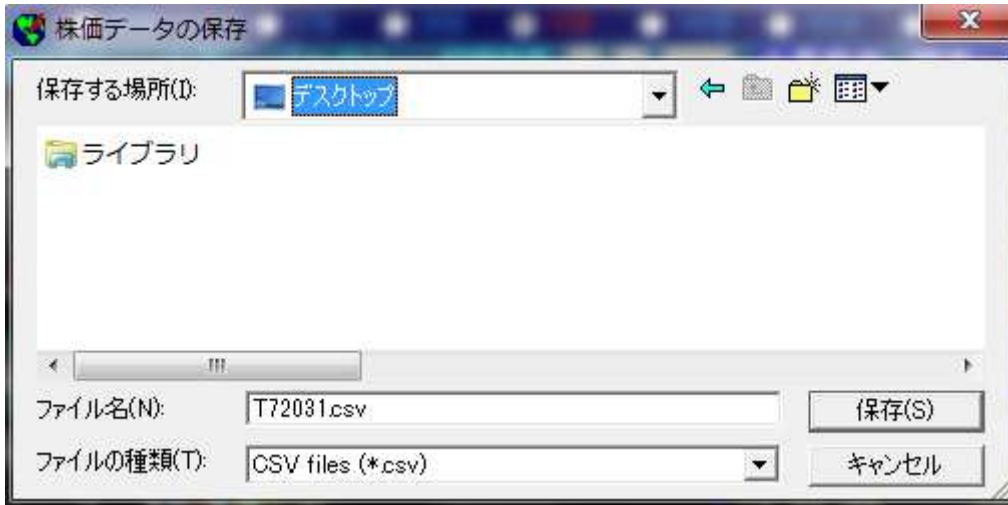


5. チャート上で右クリックして[データをCSVで保存]をクリックすると、表示している時系列を CSV 形式で保存することができます。



- 4本値時系列を表示時に CSVダウンロード…4本値時系列を CSV ファイルで保存
- 指標時系列を表示時に CSVダウンロード…指標時系列を CSV ファイルで保存

6. ファイルの保存先を指定して[保存]をクリックします。  
 ※ファイル名を好きな名前に変えても OK



7. 保存した CSV ファイルをエクセルで開いた画面です。

	A1	B	C	D	E	F	G	H	I	J	K	L	M
	日付	時間	始値	高値	安値	現在値	前日比	出来高	出来高累計				
1	2015/2/13	9:00	7844	7858	7832	7841	-10	1823.7	1823.7				
2	2015/2/13	9:05	7843	7846	7831	7835	-16	187.6	2011.3				
3	2015/2/13	9:10	7835	7847	7834	7843	-8	194	2205.3				
4	2015/2/13	9:15	7845	7853	7841	7849	-2	166.6	2371.9				
5	2015/2/13	9:20	7850	7852	7839	7839	-12	93.7	2465.6				
6	2015/2/13	9:25	7840	7841	7825	7835	-16	176.8	2642.4				
7	2015/2/13	9:30	7836	7836	7820	7820	-31	121.7	2764.1				
8	2015/2/13	9:35	7820	7822	7803	7806	-45	155.1	2919.2				
9	2015/2/13	9:40	7807	7814	7807	7808	-43	79.5	2998.7				
10	2015/2/13	9:45	7808	7808	7795	7806	-45	146.2	3144.9				
11	2015/2/13	9:50	7806	7810	7800	7810	-41	95.8	3240.7				
12	2015/2/13	9:55	7810	7825	7808	7818	-33	123.9	3364.6				
13	2015/2/13	10:00	7819	7831	7818	7826	-25	92.1	3456.7				
14	2015/2/13	10:05	7827	7835	7825	7826	-25	54.2	3510.9				
15	2015/2/13	10:10	7825	7825	7813	7816	-35	50.8	3561.7				
16	2015/2/13	10:15	7818	7826	7810	7810	-41	74	3635.7				
17	2015/2/13	10:20	7810	7815	7810	7812	-39	37.1	3672.8				
18	2015/2/13	10:25	7812	7813	7806	7808	-43	53.9	3726.7				
19	2015/2/13	10:30	7808	7816	7803	7814	-37	65.5	3792.2				
20	2015/2/13	10:35	7815	7818	7811	7815	-36	32.7	3824.9				
21	2015/2/13	10:40	7815	7815	7806	7813	-38	49.2	3874.1				
22	2015/2/13	10:45	7813	7819	7812	7815	-36	40.8	3914.9				
23	2015/2/13	10:50	7814	7816	7811	7813	-38	22.5	3937.4				
24	2015/2/13	10:55	7815	7818	7811	7812	-39	34.4	3971.8				
25	2015/2/13	11:00	7811	7812	7807	7812	-39	49.6	4021.4				
26	2015/2/13	11:05	7812	7814	7808	7810	-41	26.9	4048.3				
27	2015/2/13	11:10	7810	7811	7806	7806	-45	46.5	4094.8				
28	2015/2/13	11:15	7806	7810	7800	7803	-48	133.1	4227.9				
29	2015/2/13	11:20	7803	7804	7798	7802	-49	94.3	4322.2				